



# Multiroom Link

## מדריך למשתמש

### דמיין את האפשרויות

תודה שרכשת מוצר זה מתוצרת חברת Samsung.  
לקבלת שירות מלא יותר, רשום את המוצר שברשותך באתר

[www.samsung.com/register](http://www.samsung.com/register)

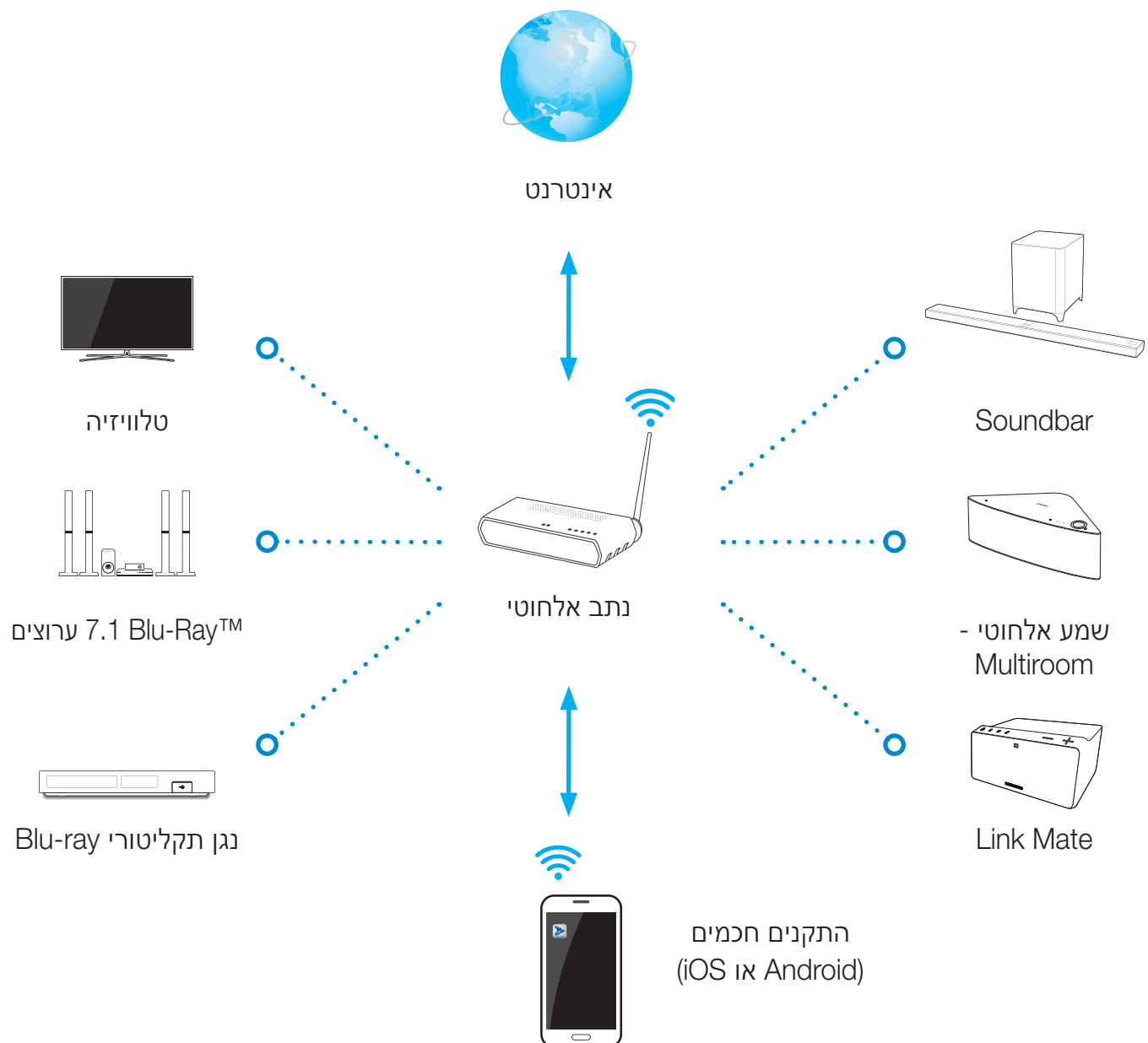
- התקנים נתמכים: הפונקציה זמינה עבור כל דגמי 2014 התומכים ב-Multiroom Link.
- איכות הקול עשויה להיות מושפעת ממצב הרשת האלחוטית.
- אם במשך הזמן סביבת הרשת מתדרדרת, עלולה להיות לכך השפעה שלילית על החיבור הרשת עד כדי ניתוק.



## חיבור לרשת

- 1 על כל ההתקנים להתחבר לאותו נתב.
- 2 ניתן להשתמש ביישום Multiroom רק עם Wireless Audio Multiroom או SoundBar שיש לו את הפונקציה Multiroom Link.

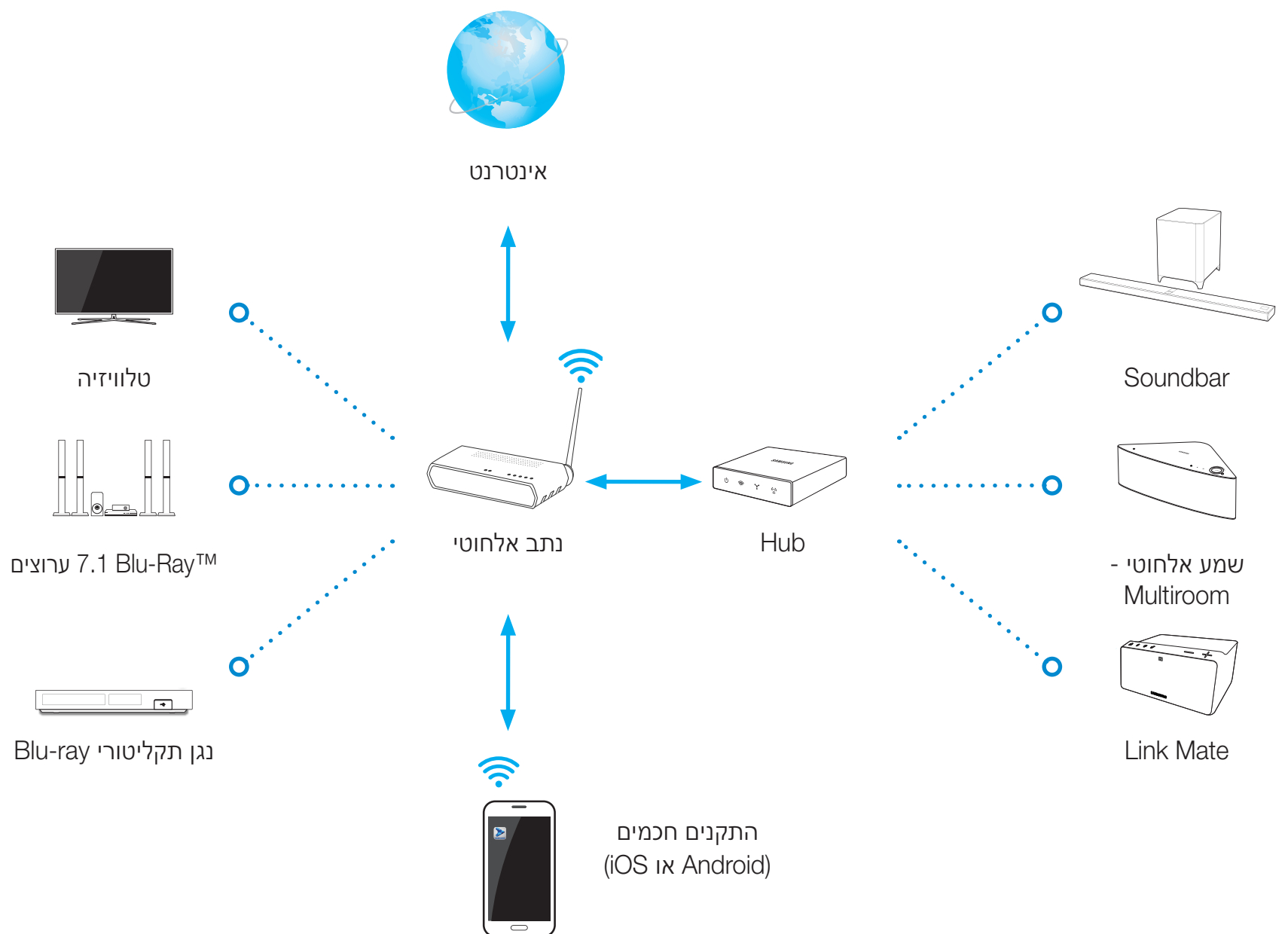
## חיבור לרשת אם אין לך HUB.



- אם יש לך HUB, ניתן להתקשר ביתר קלות.
- אם אתה רוצה להתחבר ל-HUB, עיין במדריך עבור כל התקן.



## ■ חיבור לרשת אם יש לך HUB.

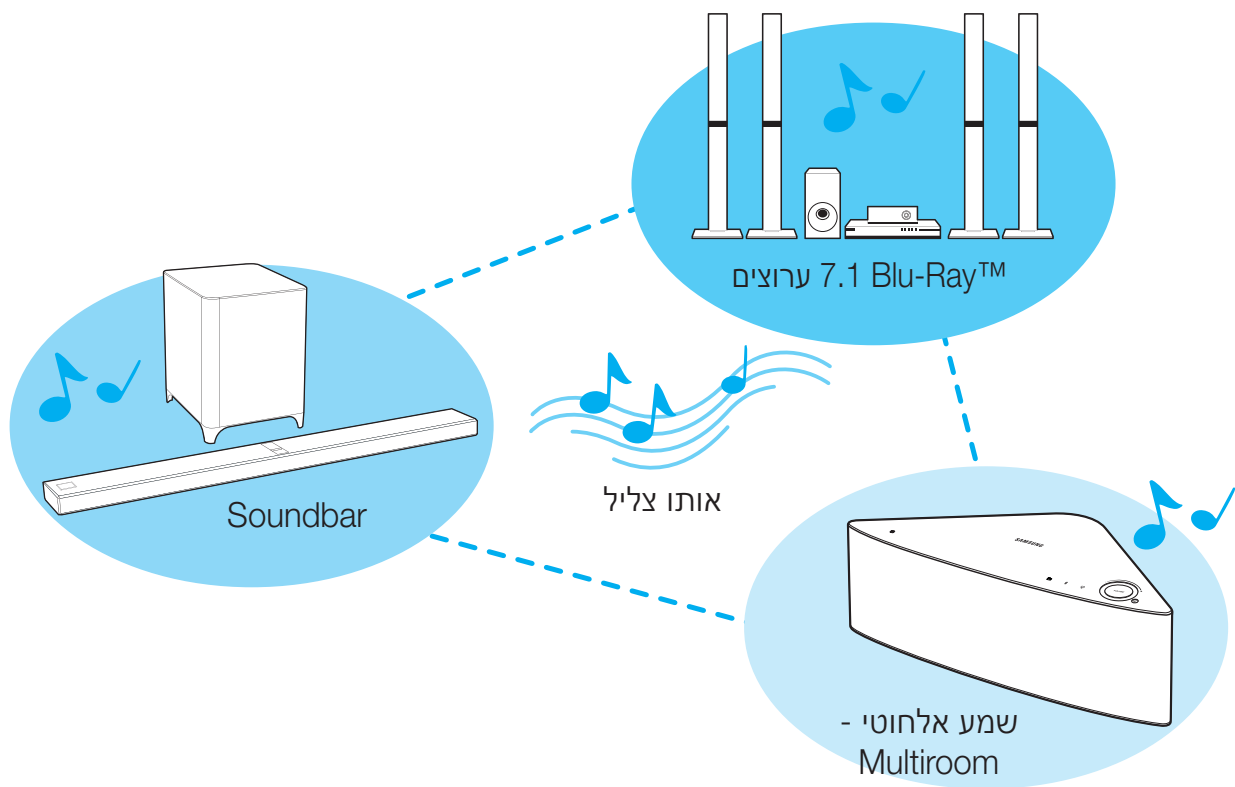


- אם יש לך HUB, ניתן להתקשר ביתר קלות.
  - אם אתה רוצה להתחבר ל-HUB, עיין במדריך עבור כל התקן.
  - ייתכן ש-HUBs לא יהיו זמינים בכל הארצות והאזורים.
- אם תרצה לכוש HUB, צור קשר או בקר אצל הסוחר שממנו רכשת את Wireless Audio Multiroom או צור קשר עם 'מרכז שירות הלקוחות של Samsung'.

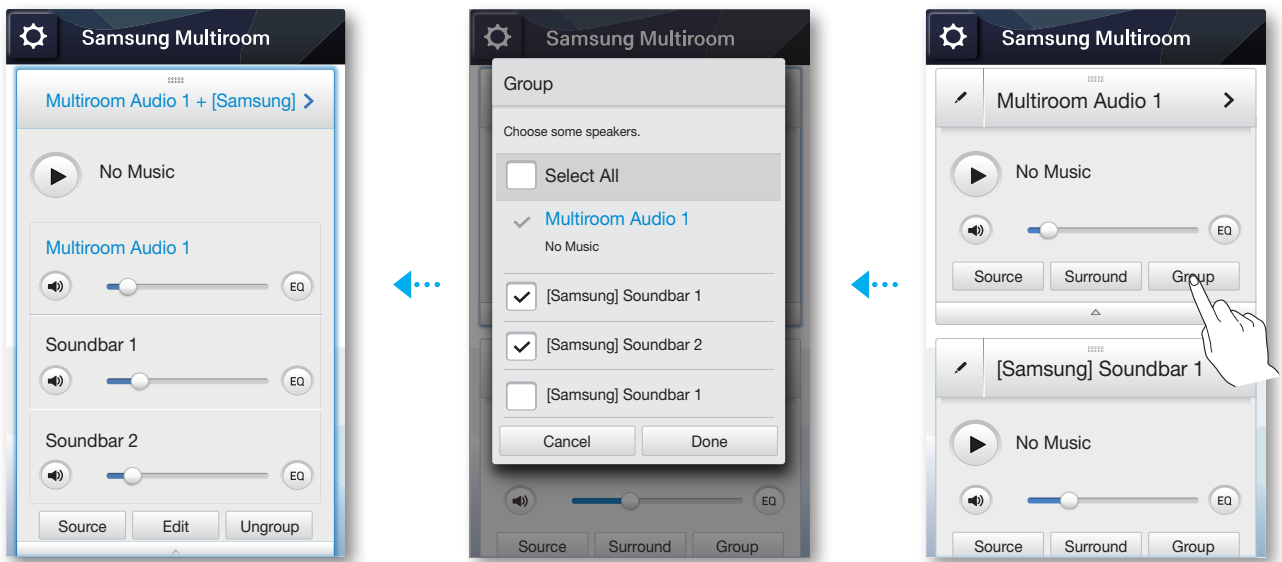


קיבוץ התקנים כדי שניתן יהיה להאזין לאותו שמע מכל התקן

- עם קיבוץ ניתן להאזין לאותה מוסיקה או שמע ממספר התקנים.



הגדרת קיבוץ באמצעות היישום Multiroom



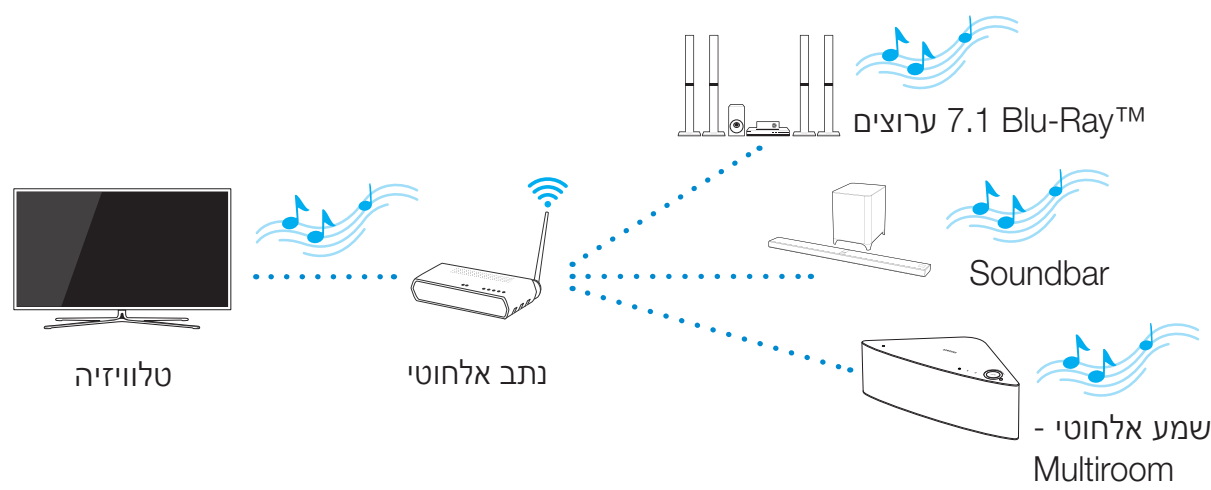
מצב Multiroom לעומת מצב Surround

הערה	מצב Surround	מצב Multiroom	
	מקם מספר רמקולי Multiroom באותו מרחב והאזן לצליל surround.	ניתן להאזין לאותו שמע ממספר רמקולים בכל מרחב נפרד.	שימוש מיועד
	לא ניתן לשימוש עם ריבוי יחידות בחדרים או מרחבים שונים.	השמע מכל התקן עשוי להיות בהשהיה יחסית לווידאו ולשמע של ההתקן שמשמיע את תוכן המקור.	הגבלות

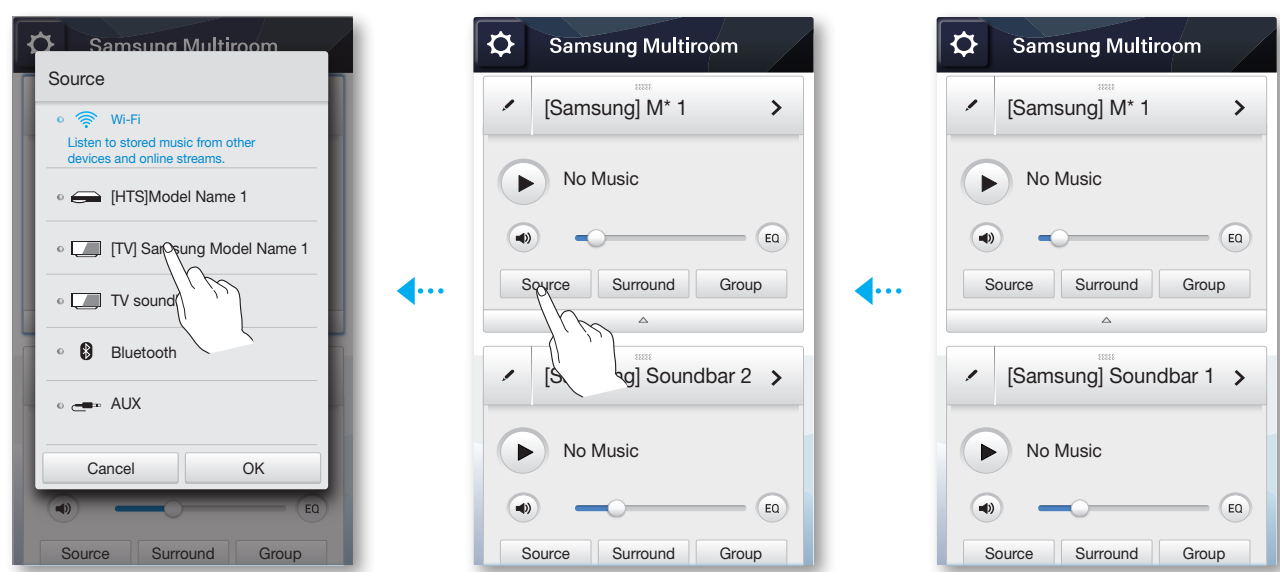
האזנה לשמע או למוסיקה במצב Multiroom

האזנה לשמע טלוויזיה מהתקנים בחדרים מרובים

- ניתן להאזין לצליל מהטלוויזיה דרך מערכת קולנוע ביתי, SoundBar או Wireless Audio Multiroom.
- הצליל מכל התקן עשוי להיות בהשהיה יחסית לווידאו והשמע שבטלוויזיה.
- ניתן להגדיר שמע טלוויזיה Multiroom באמצעות היישום Multiroom או התפריט בטלוויזיה. ראה הוראות למטה.

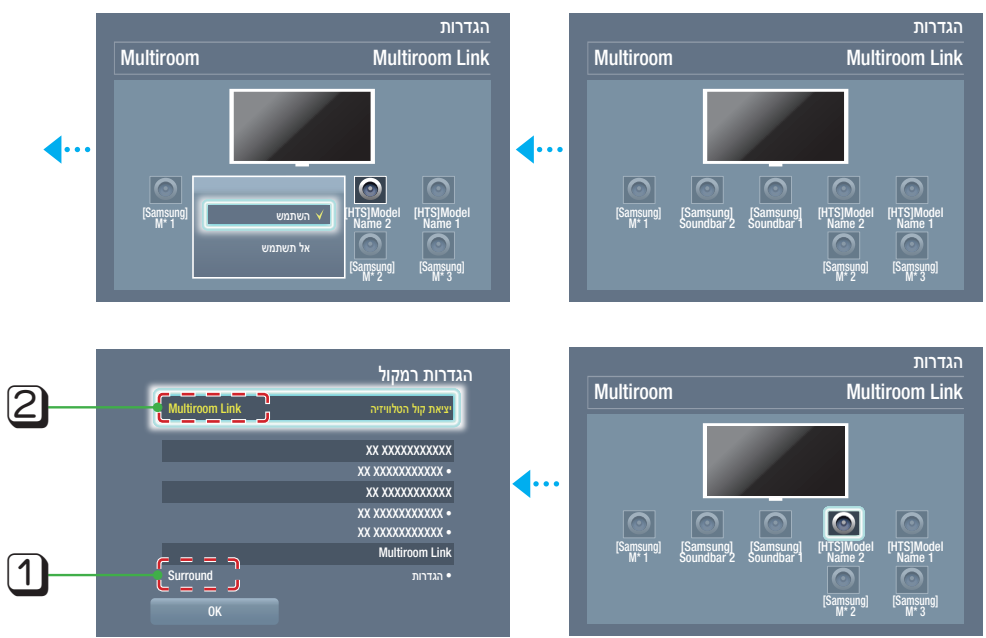


הגדרת שמע טלוויזיה Multiroom באמצעות היישום Multiroom



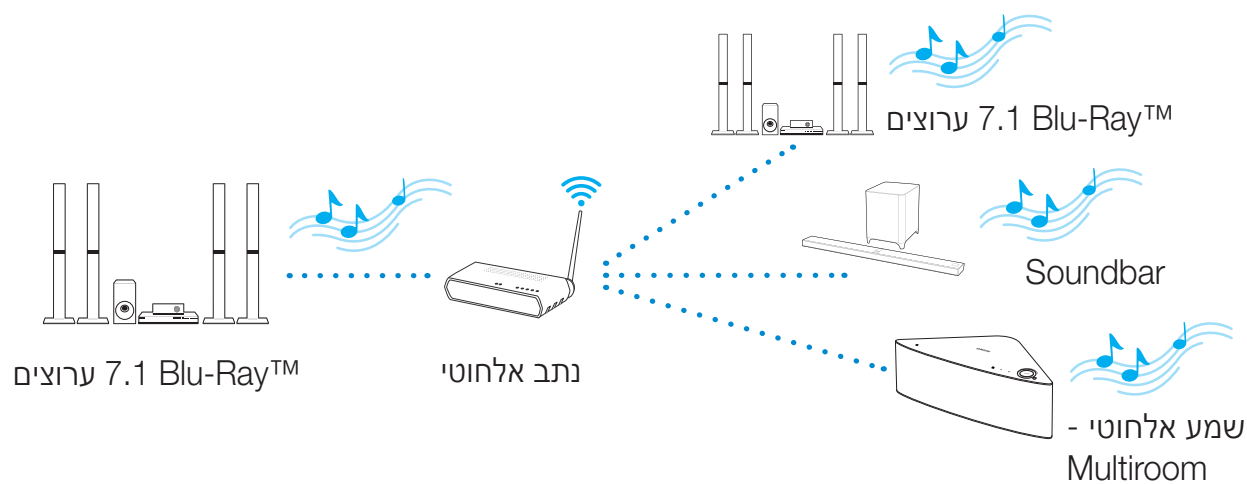
הגדרת שמע טלוויזיה Multiroom באמצעות תפריט הטלוויזיה

- הגדרות → קול → הגדרות רמקול → Multiroom Link → Multiroom

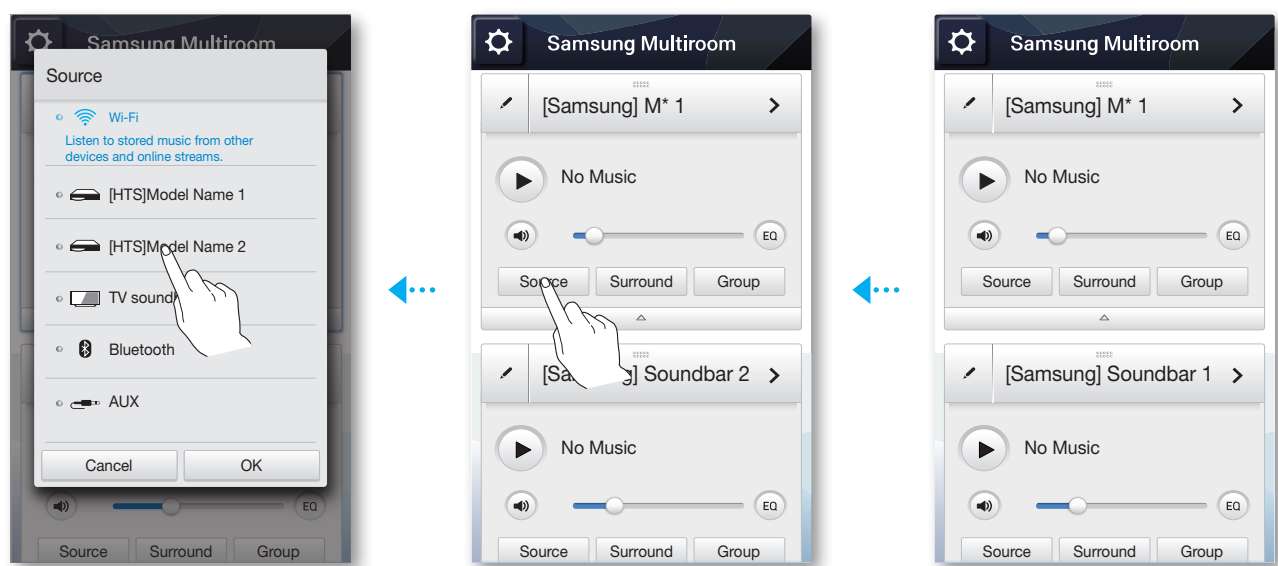


## ■ האזנה למערכת קולנוע ביתי מהתקנים בחדרים מרובים

- ניתן להאזין לשמע מהקולנוע הביתי דרך קולנוע ביתי אחר, SoundBar או Wireless Audio Multiroom.
- ניתן להגדיר שמע 'קולנוע ביתי' Multiroom באמצעות היישום Multiroom או התפריט בקולנוע הביתי. ראה הוראות למטה.



## ■ הגדרת שמע 'מערכת קולנוע Multiroom' באמצעות היישום Multiroom



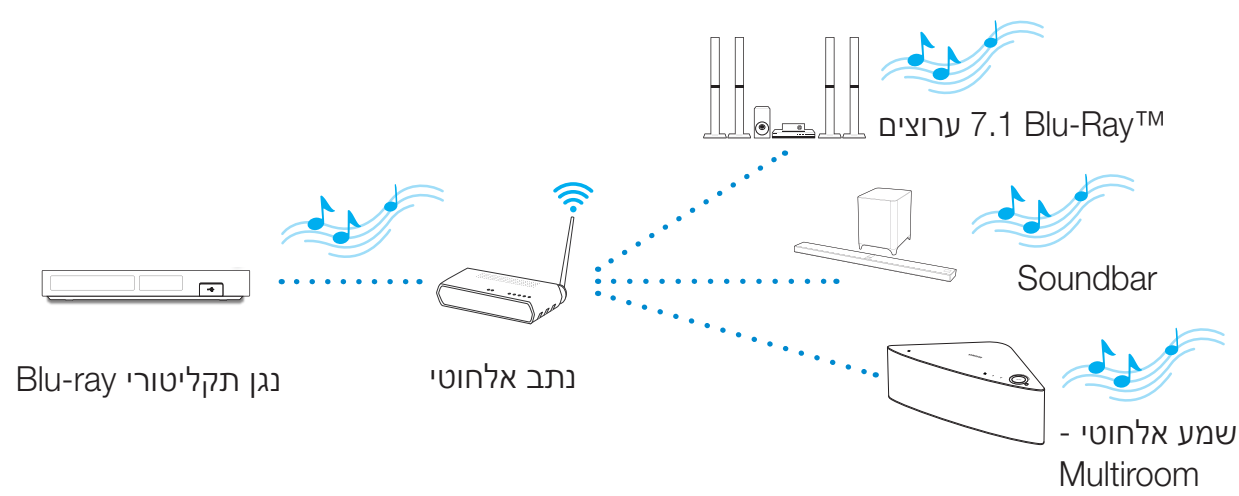
## ■ הגדרת שמע 'מערכת קולנוע Multiroom' באמצעות תפריט מערכת הקולנוע

- הגדרות → קול → הגדרות רמקול Multiroom Link

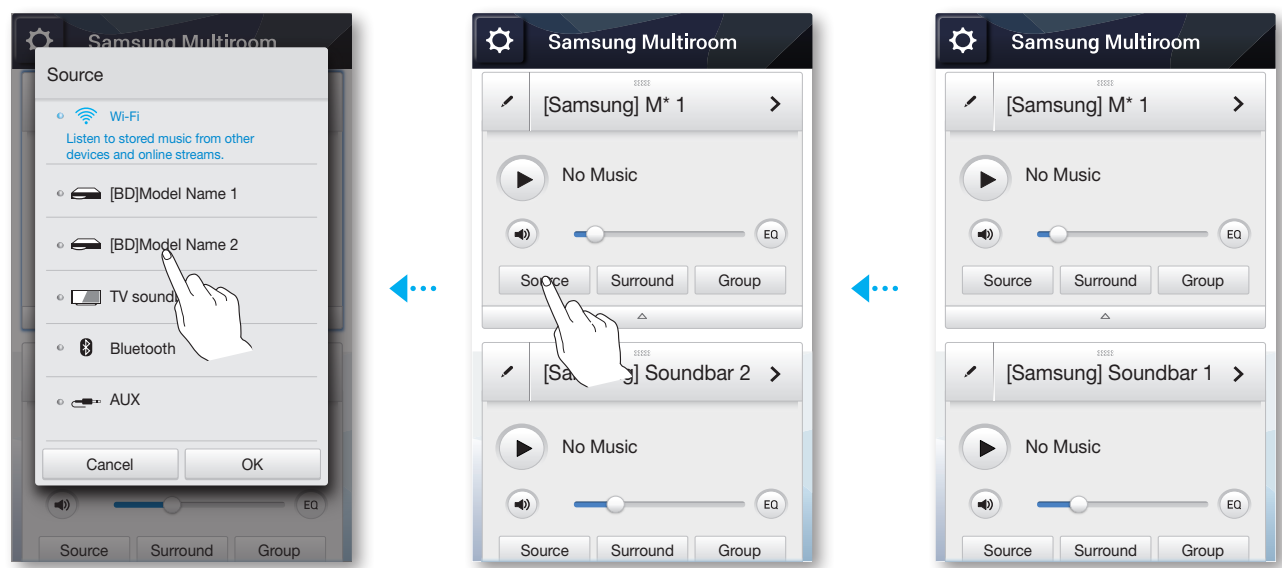


■ האזנה לשמע נגן Blu-ray מהתקנים בחדרים מרובים

- ניתן להאזין לשמע מ-Blu-ray דרך מערכת קולנוע ביתי, SoundBar או Wireless Audio Multiroom.
- ניתן להגדיר שמע Multiroom Blu-ray באמצעות היישום Multiroom או התפריט בנגן Blu-ray. ראה הוראות למטה.

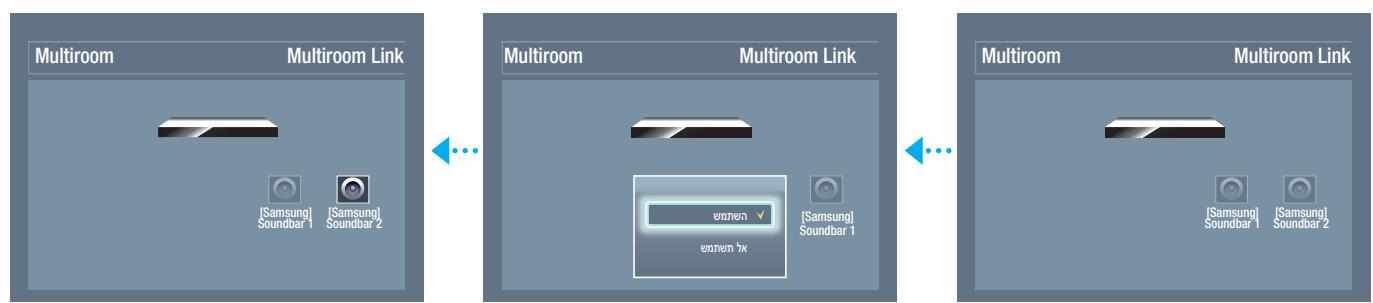


■ הגדרת שמע Multiroom Blu-ray באמצעות היישום Multiroom



■ הגדרת שמע Multiroom Blu-ray באמצעות תפריט נגן Blu-ray

- הגדרות → קול → הגדרות רמקול → Multiroom Link



# האזנה לשמע או למוסיקה במצב Surround Sound

- מצב Surround Sound יעודכן בקרוב.
- אם מקור השמע בפורמט 2 ערוצים, הצליל יופק רק דרך הרמקולים המתאימים ל'קדמי שמאלי' ו'קדמי ימני'.
- אם חיבור הרשת לא יציב, ייתכן שמצב Surround Sound יבוטל באופן אוטומטי.
- בעת הגדרת מצב Surround Sound, מומלץ להגדיר רמקולים בעלי הספק יציאה שווה עבור 'קדמי שמאלי' ו'קדמי ימני'.

## האזנה ל-Surround Sound באמצעות מספר התקני שמע

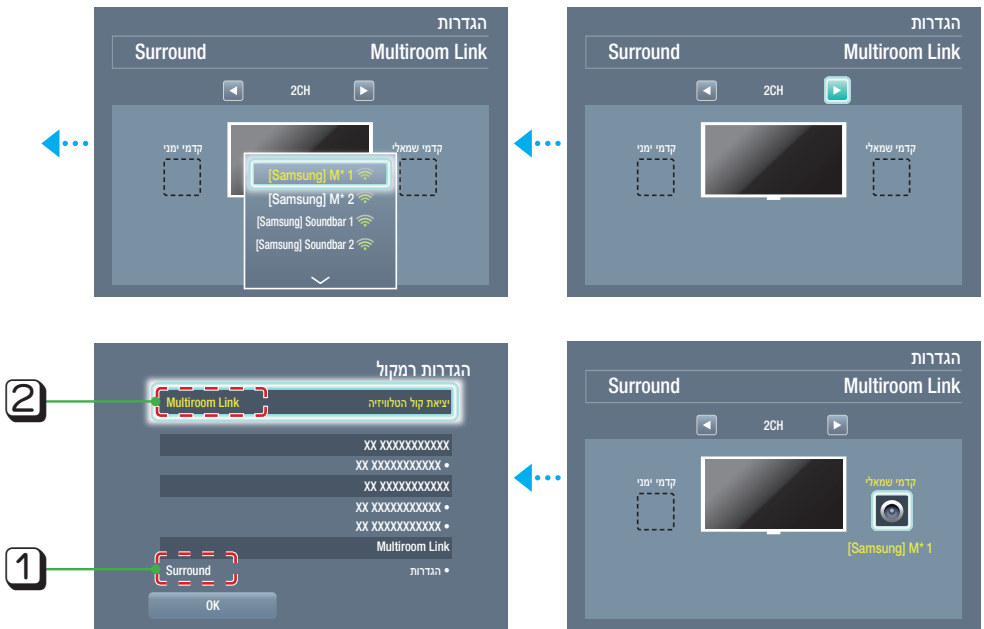
- ניתן להגדיר מצב Surround Sound באמצעות היישום Multiroom או התפריט בטלוויזיה. ראה הוראות למטה.



## הגדרת Surround Sound טלוויזיה באמצעות היישום Multiroom

## הגדרת Surround Sound טלוויזיה באמצעות תפריט הטלוויזיה

- הגדרות → קול → הגדרות רמקול → Multiroom Link → Surround



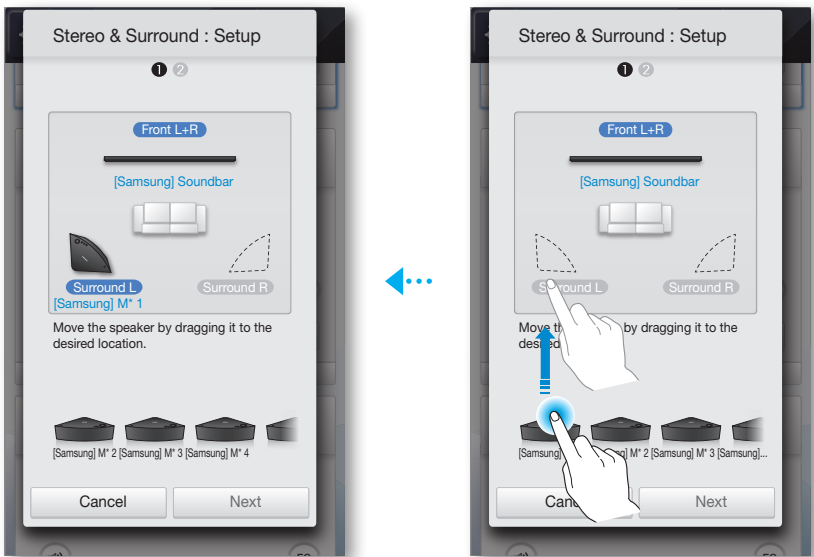
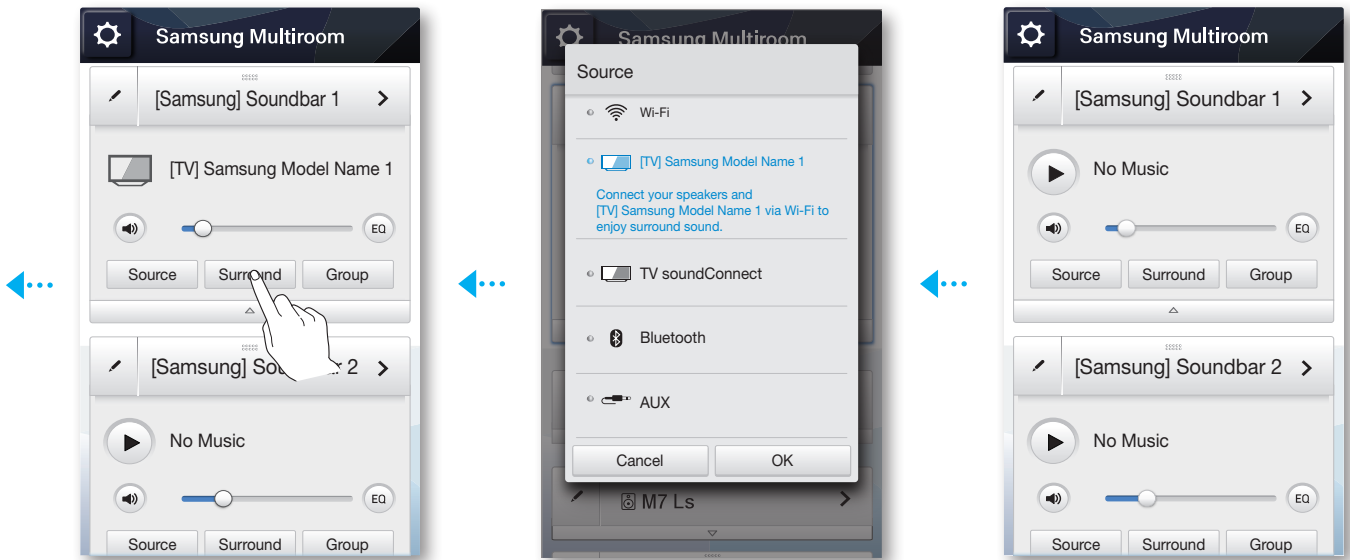


■ האזנה ל-Surround Sound באמצעות SoundBar והתקני שמע Multiroom

- ניתן להגדיר מצב Surround+SoundBar באמצעות היישום Multiroom או התפריט בטלוויזיה. ראה הוראות למטה.
- אם מקור השמע המועבר ל-SoundBar הוא בפורמט DTS, הצליל יופק רק דרך הרמקולים המתאימים ל"קדמי שמאלי" ו"קדמי ימני".



■ הגדרת מצב Surround+SoundBar באמצעות היישום Multiroom



■ הגדרת מצב Surround+SoundBar באמצעות תפריט הטלוויזיה.

- הגדרות → הגדרות רמקול → Multiroom Link → Soundbar+Surround

